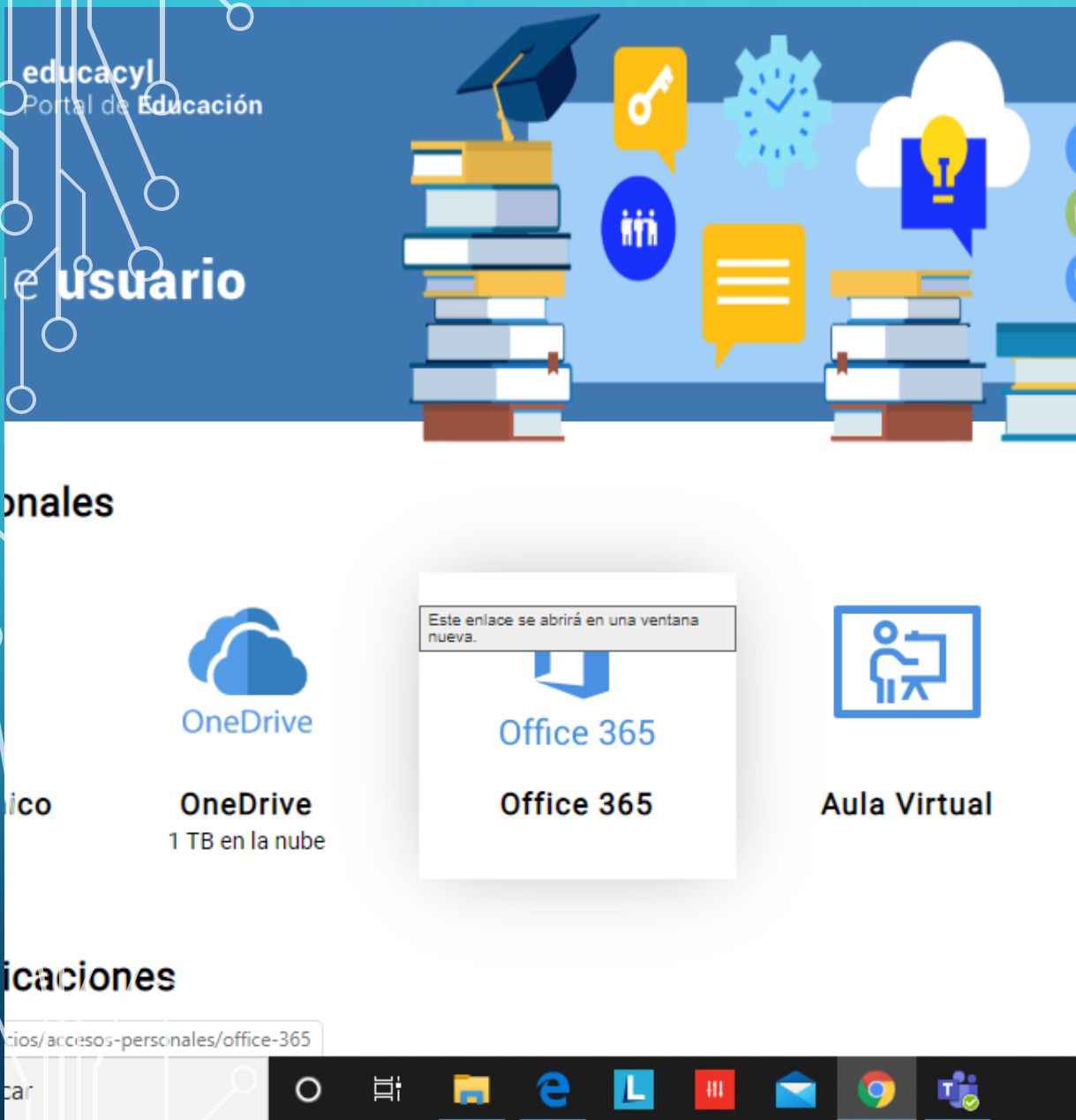


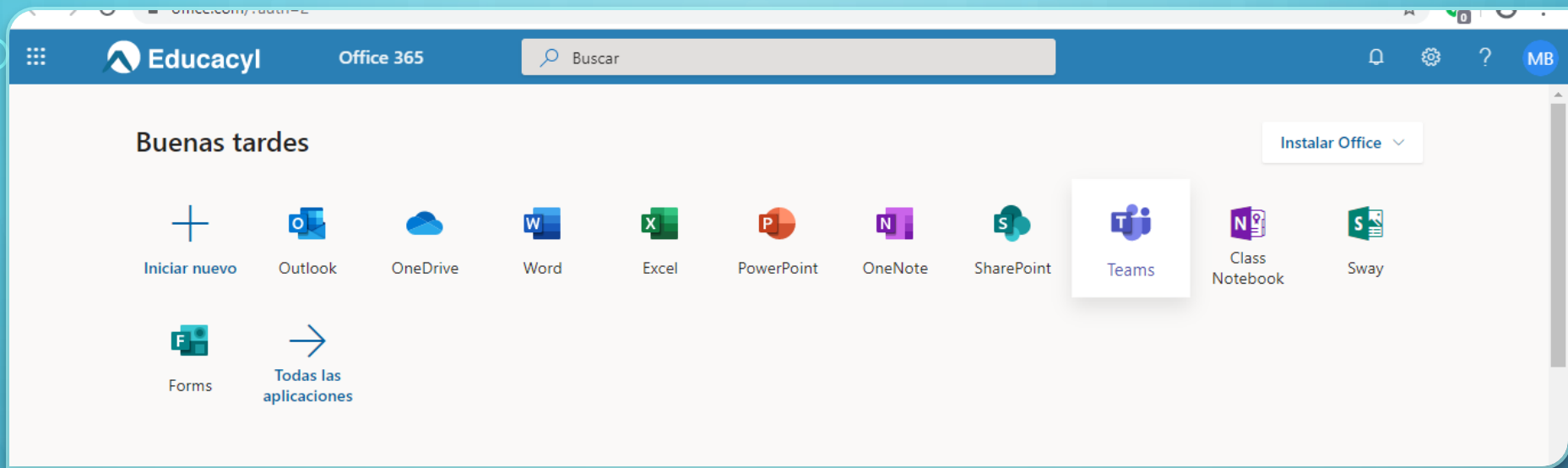
INSTRUCCIONES PARA ACCEDER A TEAMS





1º PASO:
ENTRAR EN
NUESTRO
ESPACIO
EDUCACYL Y
PINCHAR EN EL
ICONO OFFICE
365.





2º PASO:

BUSCAR EL SÍMBOLO DE TEAMS Y PINCHAR EN ÉL.



3º PASO:

BUSCAR EL EQUIPO DE NUESTRA CLASE DE TEAMS, CLICAMOS EN ÉL, LE DAMOS AL BOTÓN DE ACEPTAR REUNIÓN Y DESTAPAMOS LA WEBCAM... ¡EMPEZAMOS!

